



Bundesverband
evangelische
Behindertenhilfe



Anthropoi
Bundesverband
anthroposophisches
Sozialwesen e.V.

Gemeinsam Mensch sein.

Vorschläge Slogans und Plakate für die gemeinsame
Kundgebung zum BUNDESTEILHABEGESETZ

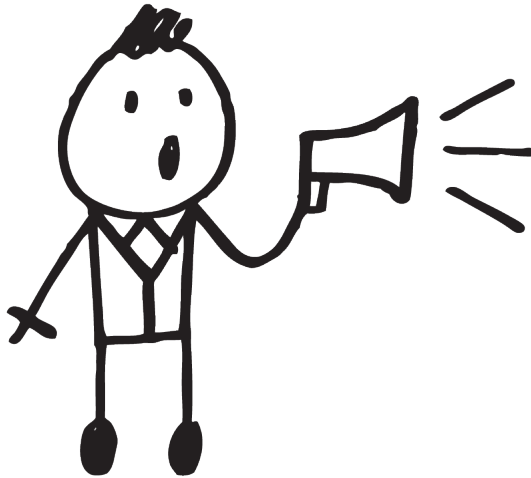
TEILHABE – jetzt erst *Recht!*

am 7. November 2016 in Berlin

von 13:00 bis 14:30 Uhr in der Paul-Löbe-Allee

Sie können die Forderungen an das neue Bundesteilhabegesetz durch Banner, Slogans, Transparente, Plakate, bedruckte T-Shirts, Fähnchen, Mützen oder anderes Material auch visuell unterstreichen!

Bitte beachten Sie:
Luftballons sind wegen Polizeiauflage nicht erlaubt!!!



Einige Vorschläge und Ideen für Slogans, Plakatsprüche und Aufdrucke machen wir Ihnen hier.

Sie können diese so verwenden, wie es für Sie gut passt. Sie können die Vorschläge direkt übernehmen. Sie können sie anpassen oder als Anregung für eigene Sprüche und Forderungen verwenden.

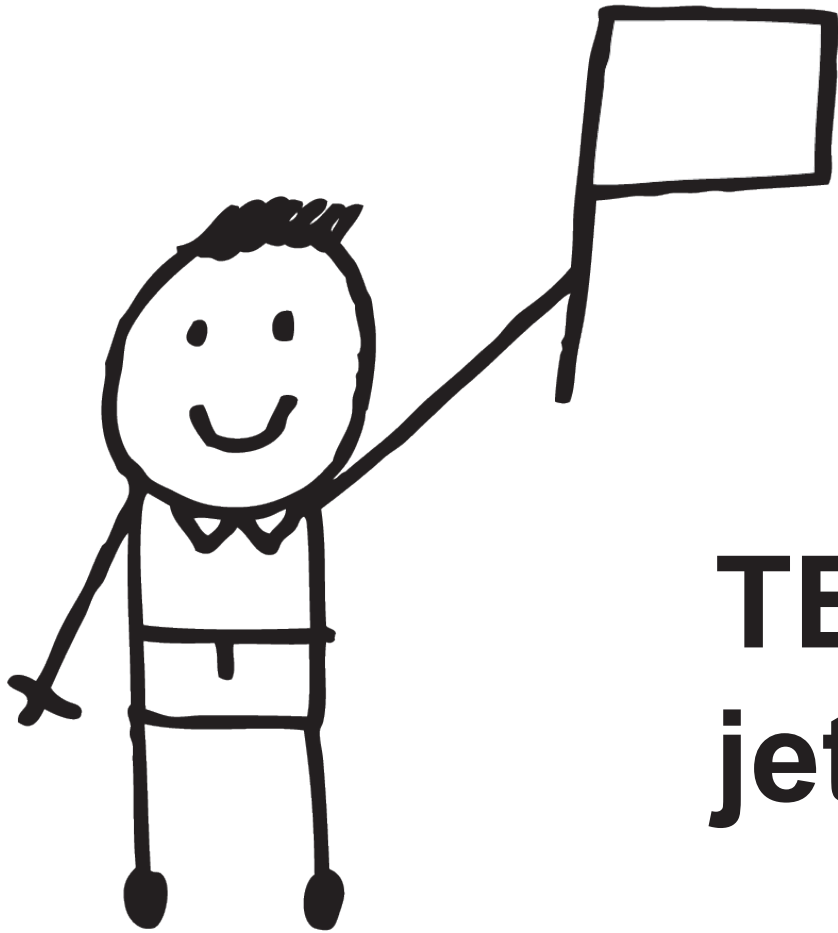
Die Datei ist druckfähig angelegt, so dass Sie die einzelnen Seiten ausdrucken können oder in einer Druckerei beauftragen können.

Natürlich wirken handgeschriebene Transparente und Plakate auch sehr gut und authentisch!

Seien Sie kreativ!

Die Vorschläge sind in sieben Bereiche eingeteilt und orientieren sich direkt an den sechs Kernforderungen der Fachverbände für Menschen mit Behinderung (plus einem allgemeinen Teil zu Beginn).

Allgemein:



**TEILHABE –
jetzt erst *R*echt!**

TEILHABE

– jetzt erst

***R*echt!**

**Selbstbestimmung
für Alle!**

**Keine
Standards
absenken!**

Keine

***R*echte**

verkürzen!

***Heute für Teilhabe und
Gleichberechtigung
nachbessern,***
statt Verschlechterung
und Ausgrenzung
zu beschließen!

Teilhabe

für

Alle!

Wir wollen Mehr!

Teilhabe

und

Selbstbestimmung.

**Ich werde
behindert!**

Wahlrecht

für Alle!

BTHG

behindert

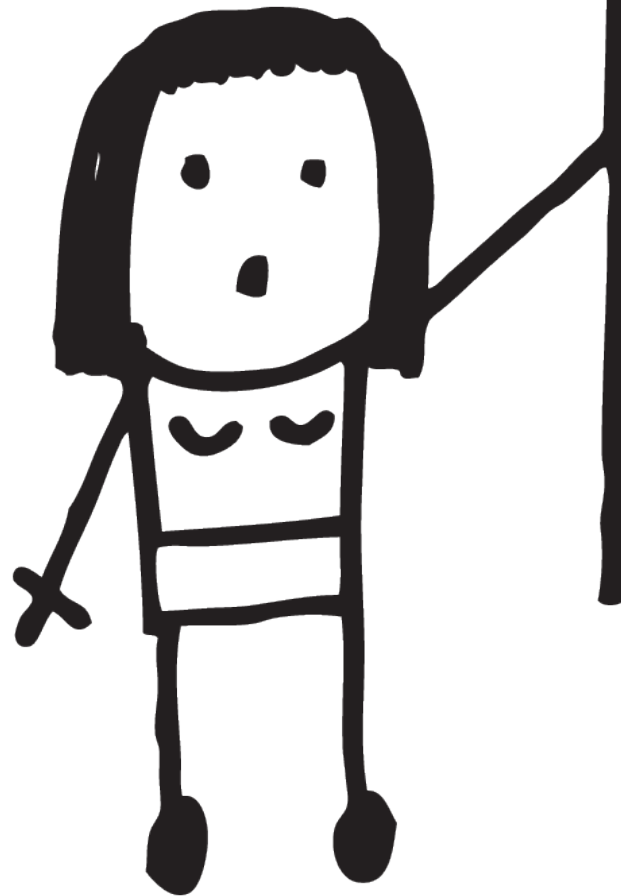
Teilhabe

NEIN

zum

***B*ehinderten *T*eilhabe *H*ürden *G*esetz!**

**1. Unterstützung gewährleisten
– niemand darf aus dem
System fallen!**



**Unterstützung
gewährleisten –
niemand darf aus
dem System fallen!**

Wie behindert muss ich sein?

- ☑ Lernen und Wissensanwendung
- ☑ Allgemeine Aufgaben und Anforderungen
- ☑ Kommunikation
- ☑ Mobilität
- ☑ Selbstversorgung
- ☑ Häusliches Leben
- ☑ Interpersonelle Interaktionen und Beziehungen
- ☑ Bedeutende Lebensbereiche
- ☑ Gemeinschafts-, soziales und staatsbürgerliches Leben

**Fünf von neun ist eine zu
hohe Hürde!**

Wie
behindert
darf ich
sein?

***Trotz Behinderung
keinen Anspruch auf
Teilhabeleistungen?***

**Fünf von neun
Lebensbereichen ist eine
zu hohe Hürde!**

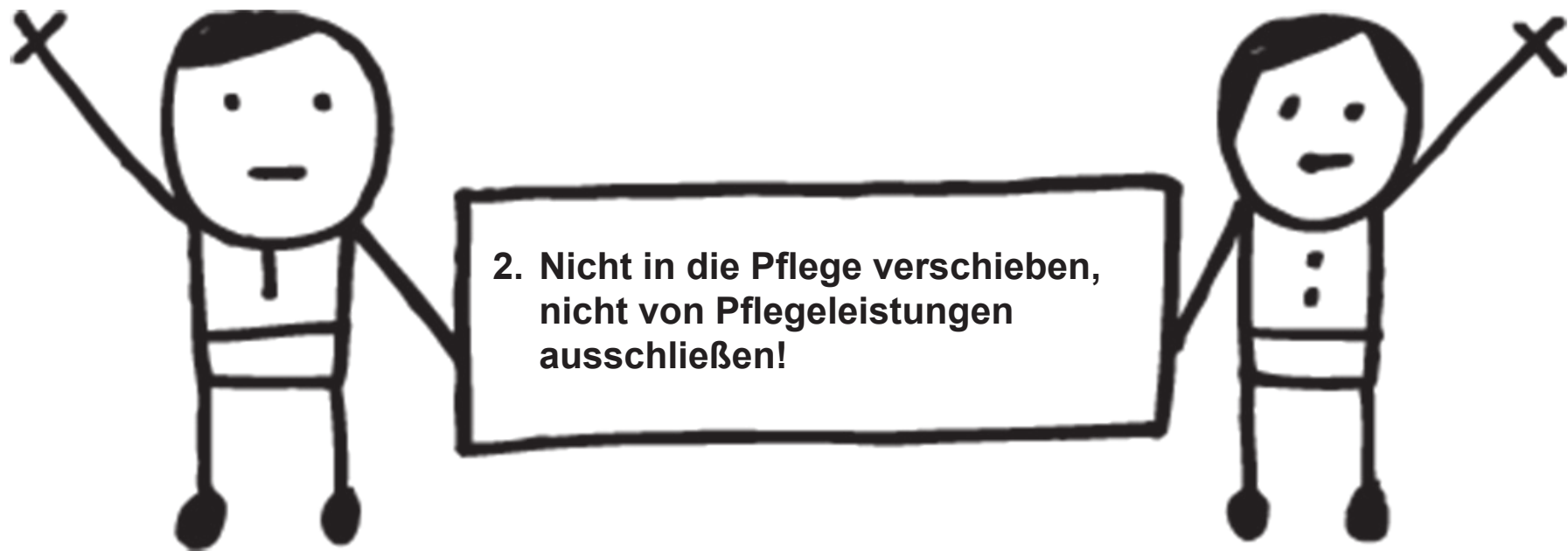
Niemand

darf aus dem

System

fallen!

**Diese Hürde
ist zu hoch!**



**2. Nicht in die Pflege verschieben,
nicht von Pflegeleistungen
ausschließen!**

Nicht in die Pflege
verschieben,
nicht von
Pflegeleistungen
ausschließen!

Pflegebedarf

darf

Eingliederungshilfe

nicht

ausschließen!

Pflege *ist*

Voraussetzung
für Teilhabe!

Pflege ist

kein Ersatz

für Teilhabe!

Behindert,

aber *kein*

Pflegefall!



**3. Bei System-
umstellung
keine Lücken
lassen!**

Leistungen
bedarfsgerecht
ausgestalten!

Wohnst Du
noch
oder *poolst*
Du schon?

Für ein
selbstbestimmtes
Wohnen
auch für
Menschen
***mit* Behinderung!**

Für das

Menschenrecht auf

selbstbestimmtes

***Wohnen* auch mit**

dem BTHG!

**Wohnstätten für
Menschen mit
Behinderung
nicht gefährden!**

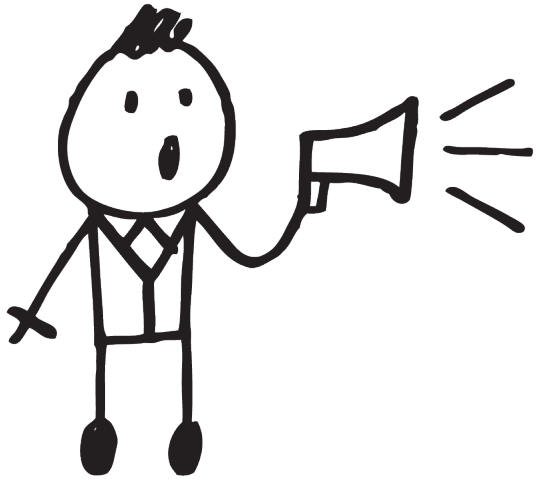
Ich entscheide,
WO und MIT WEM
ich wohne und
nicht das Amt!

**Gleiches Recht für Alle! –
Auch für Menschen mit
Behinderung.**

***Art. 19 BRK* muss beach-
tet werden! *Wohnstätten für
Menschen mit Behinderung
nicht gefährden!***

Teilhabe – ja,
aber kein Geld für eine Eintrittskarte?

**Auch wer in
gemeinschaftlichen
Einrichtungen leben will,
braucht einen Geldbetrag
zur freien Verfügung!**



4. Leistungen bedarfsgerecht ausgestalten!

**Leistungen
bedarfsgerecht
ausgestalten!**

Auch MitarbeiterInnen haben das
Recht auf einen
menschenwürdigen Lohn!

**Fachkräfte gibt
es nicht zum
Dumpingpreis!**

Lebenswerte

inklusive

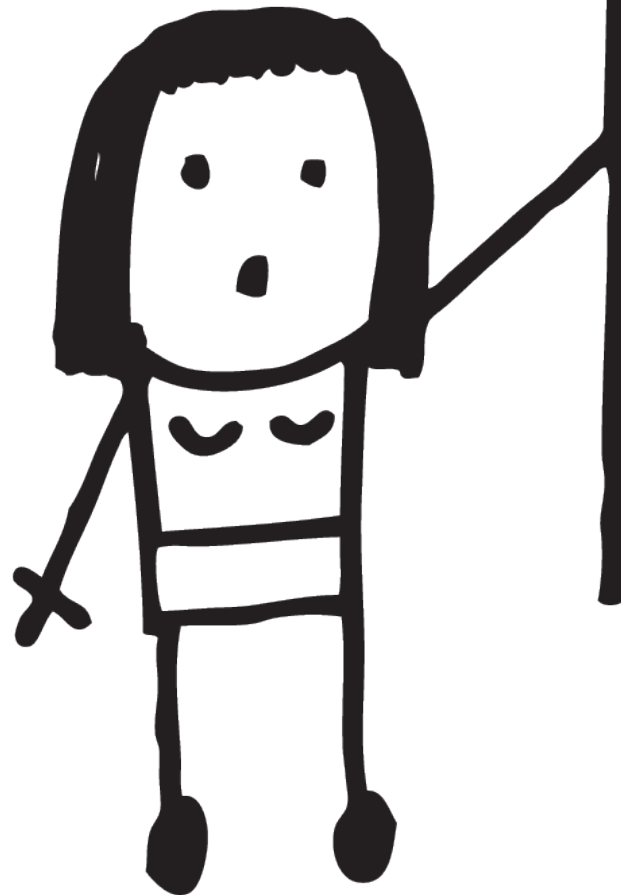
Infrastruktur erhalten

und erweitern – **statt**

kaputtzusparen.

**Eine inklusive
Gesellschaft braucht
gute Lebens- und
Arbeitsbedingungen
für *ALLE!***

**5. Mit den neuen Gesetzen die
Versorgung nicht
verschlechtern!**



**Versorgung
nicht
verschlechtern!**

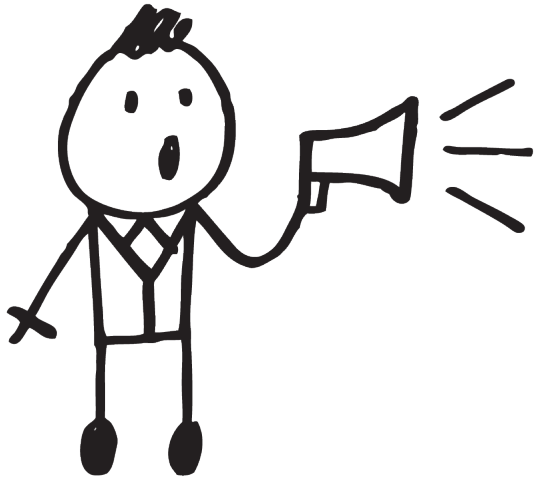
Volle Teilhabe

voraus!

Standardabsenkungen

ohne uns!

**Für eine
gerechte
inklusive
Gesellschaft.**



**6. Teilhabe am Arbeitsleben
für Alle gewährleisten!**

**Teilhabe am
Arbeitsleben
für *Alle*
gewährleisten!**

Teilhabe am Arbeitsleben für Alle!

Kein Arbeitsverbot für
Schwerstmehrfachbehinderte.